

# Pressträff 15 maj 2020

Amanda Lind, Kultur- och demokratiminister

Eva Nordmark, Arbetsmarknadsminister

Matilda Ernkrans, Minister för högre utbildning och forskning



# Regeringens ungdomspolitik

Alla ungdomar mellan 13 och 25 år ska ha goda levnadsvillkor, makt att forma sina liv och inflytande över samhällsutvecklingen.

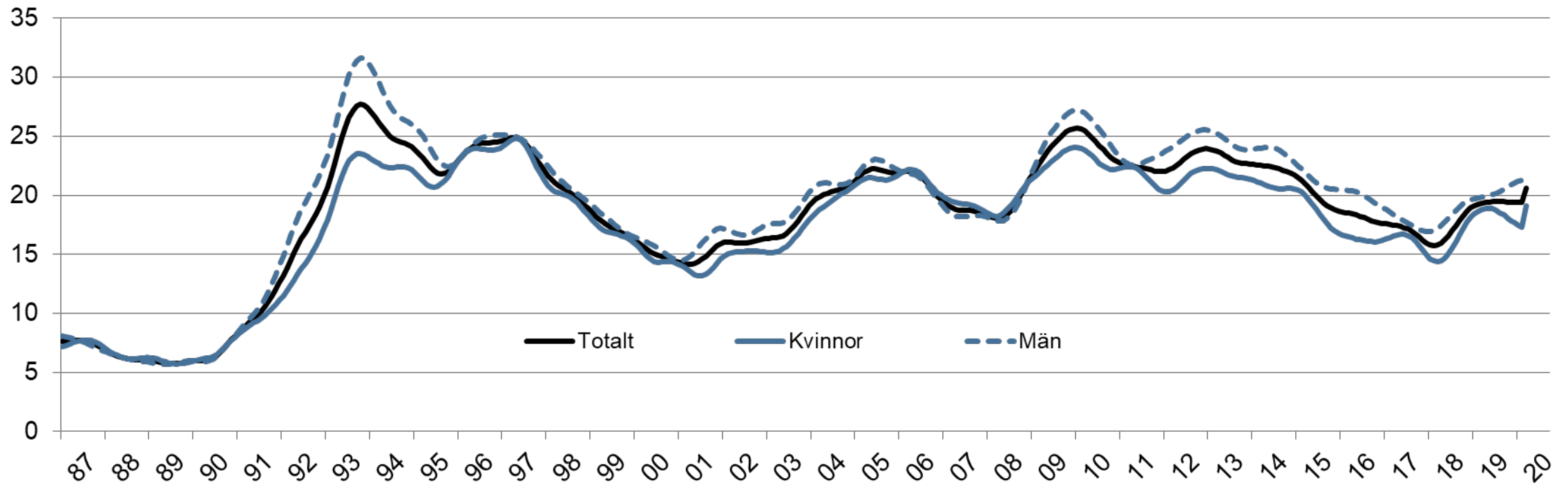
# Svår tid för ungdomar

- Ungas etablering på arbetsmarknaden riskerar att fördröjas.
- Ojämligheten riskerar att öka.
- Cirka 65 000 ungdomar i åldern 15–24 år tillhörde gruppen unga som varken arbetar eller studerar (uvas) förra året.

# Ungdomsarbetslöshet

januari 1987– mars 2020

Procent av arbetskraften



# Längre arbetslöshet måste motverkas

- Utbildning viktigt
- Ungdomar med svag ställning särskilt utsatta
- Samverkan mellan lokala aktörer är nödvändigt

# Ett sommarjobb är en viktig merit

- 180 miljoner ska fördelas för kommunala sommarjobb
- Tranås: Coronasäkrade sommaraktiviteter för barn, parker & kyrkogårdar
- Ljusnarsberg: Parkskötsel, idrottsanläggningar och klottersanering
- Arjeplog: Fastighetsskötsel

# Insatser riktade till unga utan arbete

- Jobbgarantin för ungdomar
- Delegationen för unga och nyanlända till arbete (DUA)
- Lokala överenskommelser

# Satsning på utbildning

- 6000 extra sommarkursplatser 2020
- Fler permanenta platser till högre utbildning: i höst 1300 utbildningsplatser, fördubbling till 2600 under 2021
- Basår: 2000 nya helårsstudenter 2020, 4000 helårsstudenter 2021.



# Ansökan fortfarande öppen

- Fortfarande möjligt att söka sommarens och höstens utbildningar
- UHR får uppdrag av regeringen att informera om detta
- Fribeloppet inom studiemedelssystemet tillfälligt slopat

# Fördelning av medel

- 20 miljoner kronor till distansundervisning 2020
- 30 miljoner kronor till öppen nätbaserad utbildning 2020
- Fördelning presenteras idag

| Utbildningsinstans                              | Distans (kr)      | Öppen nätbaserad utbildning (kr) | Totalt            |
|---|-------------------|----------------------------------|-------------------|
| Uppsala universitet                             | 1 546 349         | 2 020 674                        | 3 567 022         |
| Lunds universitet                               | 1 689 011         | 2 207 438                        | 3 896 450         |
| Göteborgs universitet                           | 1 713 749         | 2 239 791                        | 3 953 541         |
| Stockholms universitet                          | 1 586 989         | 2 073 579                        | 3 660 568         |
| Umeå universitet                                | 1 102 648         | 1 441 213                        | 2 543 861         |
| Linköpings universitet                          | 1 196 562         | 1 564 055                        | 2 760 617         |
| Karolinska Institutet                           | 495 319           | 647 618                          | 1 142 938         |
| Kungl. Tekniska högskolan                       | 880 045           | 1 150 375                        | 2 030 419         |
| Luleå tekniska universitet                      | 511 945           | 5 000 000                        | 5 511 945         |
| Karlstads universitet                           | 555 659           | 726 174                          | 1 281 834         |
| Linnéuniversitetet                              | 889 393           | 1 162 316                        | 2 051 709         |
| Orebro universitet                              | 629 323           | 822 544                          | 1 451 867         |
| Mittuniversitetet                               | 467 523           | 610 987                          | 1 078 510         |
| Malmö universitet                               | 774 282           | 1 011 911                        | 1 786 193         |
| Sveriges lantbruksuniversitet                   | 510 763           | 668 345                          | 1 179 108         |
| Blekinge tekniska högskola                      | 187 864           | 245 578                          | 433 442           |
| Mälardalens högskola                            | 498 752           | 651 828                          | 1 150 580         |
| Stockholms konstnärliga högskola                | 93 959            | 123 006                          | 216 965           |
| Gymnastik- och idrottshögskolan                 | 67 727            | 88 573                           | 156 301           |
| Högskolan i Borås                               | 396 612           | 518 384                          | 914 996           |
| Högskolan Dalarna                               | 364 745           | 476 650                          | 841 394           |
| Högskolan i Gävle                               | 386 116           | 504 593                          | 890 710           |
| Högskolan i Halmstad                            | 341 690           | 446 512                          | 788 202           |
| Högskolan Kristianstad                          | 346 466           | 452 748                          | 799 213           |
| Högskolan i Skövde                              | 244 216           | 319 195                          | 563 410           |
| Högskolan Väst                                  | 317 943           | 415 475                          | 733 418           |
| Konstfack                                       | 86 949            | 113 773                          | 200 722           |
| Kungl. Konsthögskolan                           | 32 608            | 42 677                           | 75 285            |
| Kungl. Musikhögskolan i Stockholm               | 73 946            | 96 742                           | 170 688           |
| Södertörns högskola                             | 399 782           | 522 321                          | 922 103           |
| Försvårshögskolan                               | 117 698           | 154 047                          | 271 745           |
| Chalmers tekniska högskola AB                   | 668 310           | 873 662                          | 1 541 973         |
| Stiftelsen Högskolan i Jönköping                | 464 642           | 607 215                          | 1 071 857         |
| Handelshögskolan i Stockholm                    | 92 622            | 0                                | 92 622            |
| Ersta Sköndal Bräcke högskola AB                | 80 214            | 0                                | 80 214            |
| Stiftelsen Rödakorshemmet                       | 69 035            | 0                                | 69 035            |
| Sophiahemmet, Ideell förening                   | 57 720            | 0                                | 57 720            |
| Enskilda Högskolan Stockholm AB                 | 16 365            | 0                                | 16 365            |
| Stiftelsen Stockholms Musikpedagogiska Institut | 7 166             | 0                                | 7 166             |
| Akademi för Ledarskap och Teologi               | 7 713             | 0                                | 7 713             |
| Evangeliska Fosterlandsstiftelsen               | 5 082             | 0                                | 5 082             |
| Ericastiftelsen                                 | 3 638             | 0                                | 3 638             |
| Beckmans skola AB                               | 16 473            | 0                                | 16 473            |
| Newmaninstitutet AB                             | 4 388             | 0                                | 4 388             |
| <b>Totalt</b>                                   | <b>20 000 000</b> | <b>30 000 000</b>                | <b>50 000 000</b> |



| Lärosäte  | Distans (kr)      | Öppen nätbaserad utbildning (kr) | Totalt            |
|---|-------------------|----------------------------------|-------------------|
| Uppsala universitet                             | 1 546 349         | 2 020 674                        | 3 567 022         |
| Lunds universitet                               | 1 689 011         | 2 207 438                        | 3 896 450         |
| Göteborgs universitet                           | 1 713 749         | 2 239 791                        | 3 953 541         |
| Stockholms universitet                          | 1 586 989         | 2 073 579                        | 3 660 568         |
| Umeå universitet                                | 1 102 648         | 1 441 213                        | 2 543 861         |
| Linköpings universitet                          | 1 196 562         | 1 564 055                        | 2 760 617         |
| Karolinska institutet                           | 495 319           | 647 618                          | 1 142 938         |
| Kungl. Tekniska högskolan                       | 880 045           | 1 150 375                        | 2 030 419         |
| Luleå tekniska universitet                      | 511 945           | 5 000 000                        | 5 511 945         |
| Karlstads universitet                           | 555 659           | 726 174                          | 1 281 834         |
| Linnéuniversitetet                              | 889 393           | 1 162 316                        | 2 051 709         |
| Örebro universitet                              | 629 323           | 822 544                          | 1 451 867         |
| Mittuniversitetet                               | 467 523           | 610 987                          | 1 078 510         |
| Malmö universitet                               | 774 282           | 1 011 911                        | 1 786 193         |
| Sveriges lantbruksuniversitet                   | 510 763           | 668 345                          | 1 179 108         |
| Blekinge tekniska högskola                      | 187 864           | 245 578                          | 433 442           |
| Mälardalens högskola                            | 498 752           | 651 828                          | 1 150 580         |
| Stockholms konstnärliga högskola                | 93 959            | 123 006                          | 216 965           |
| Gymnastik- och idrottshögskolan                 | 67 727            | 88 573                           | 156 301           |
| Högskolan i Borås                               | 396 612           | 518 384                          | 914 996           |
| Högskolan Dalarna                               | 364 745           | 476 650                          | 841 394           |
| Högskolan i Gävle                               | 386 116           | 504 593                          | 890 710           |
| Högskolan i Halmstad                            | 341 690           | 446 512                          | 788 202           |
| Högskolan Kristianstad                          | 346 466           | 452 748                          | 799 213           |
| Högskolan i Skövde                              | 244 216           | 319 195                          | 563 410           |
| Högskolan Väst                                  | 317 943           | 415 475                          | 733 418           |
| Konstfack                                       | 86 949            | 113 773                          | 200 722           |
| Kungl. Konsthögskolan                           | 32 608            | 42 677                           | 75 285            |
| Kungl. Musikhögskolan i Stockholm               | 73 946            | 96 742                           | 170 688           |
| Södertörns högskola                             | 399 782           | 522 321                          | 922 103           |
| Försvvarshögskolan                              | 117 698           | 154 047                          | 271 745           |
| Chalmers tekniska högskola AB                   | 668 310           | 873 662                          | 1 541 973         |
| Stiftelsen Högskolan i Jönköping                | 464 642           | 607 215                          | 1 071 857         |
| Handelshögskolan i Stockholm                    | 92 622            | 0                                | 92 622            |
| Ersta Sköndal Bräcke högskola AB                | 80 214            | 0                                | 80 214            |
| Stiftelsen Rödakorshemmet                       | 69 035            | 0                                | 69 035            |
| Sophiahemmet, Ideell förening                   | 57 720            | 0                                | 57 720            |
| Enskilda Högskolan Stockholm AB                 | 16 365            | 0                                | 16 365            |
| Stiftelsen Stockholms Musikpedagogiska Institut | 7 166             | 0                                | 7 166             |
| Akademi för Ledarskap och Teologi               | 7 713             | 0                                | 7 713             |
| Evangeliska Fosterlandsstiftelsen               | 5 082             | 0                                | 5 082             |
| Ericastiftelsen                                 | 3 638             | 0                                | 3 638             |
| Beckmans skola AB                               | 16 473            | 0                                | 16 473            |
| Newmaninstitutet AB                             | 4 388             | 0                                | 4 388             |
| <b>Totalt</b>                                   | <b>20 000 000</b> | <b>30 000 000</b>                | <b>50 000 000</b> |

# Nytt myndighetsuppdrag

Uppdrag till flera myndigheter att utveckla ett **nationellt samordnat stöd till unga som varken arbetar eller studerar.**

Det omfattar Arbetsförmedlingen, Delegationen mot segregation, Försäkringskassan, Jämställdhetsmyndigheten, Myndigheten för ungdoms- och civilsamhällesfrågor, Socialstyrelsen och Statens institutionsstyrelse.

# Pressträff 15 maj 2020

Amanda Lind, Kultur- och demokratiminister

Eva Nordmark, Arbetsmarknadsminister

Matilda Ernkrans, Minister för högre utbildning och forskning

